

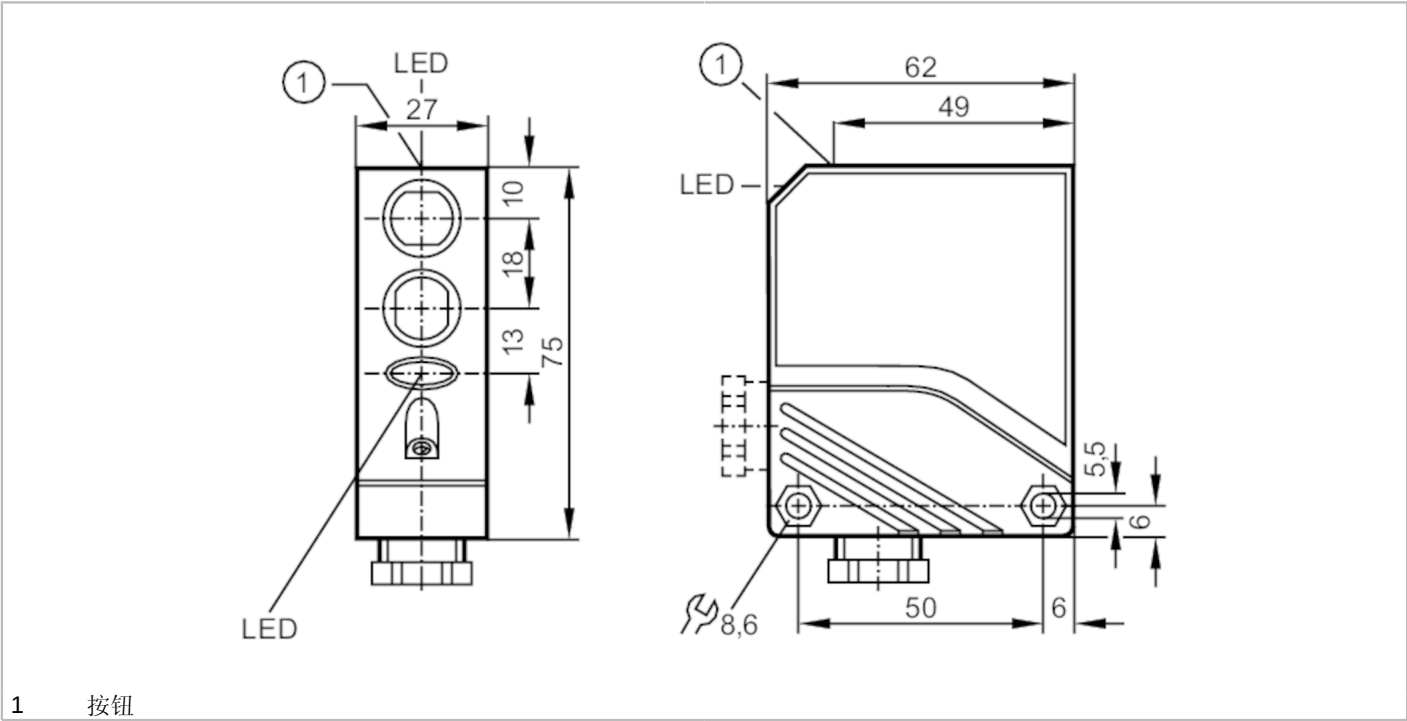
OL5001

镜面反射光电开关
OLP-FPKG



停产产品 - 存档登录

替代产品：O5P500 + EVC811 + E21122
请注意：如果选择替代产品和附件，其技术参数可能有所不同。



产品特点

光线种类	红光
外壳	矩形的

应用

特殊的性能	偏振滤光镜
功能原理	镜面反射光电开关

电气数据

工作电压	[V]	10...36 DC
电流损耗	[mA]	< 37
防护等级		II
反相保护		有
光线种类		红光
波长	[nm]	660

输出

电气设计		PNP
输出功能		亮通和暗通模式；(可设定参数)
开关量输出DC电压降最大值	[V]	2.5
功能检查输出电压降最大值	[V]	3.5
用于功能监控输出的当前负载最大值	[mA]	10
开关量输出DC的持续电流负载	[mA]	100; (200 (...50 °C))



镜面反射光电开关
OLP-FPKG

开关频率DC	[Hz]	500
短路保护		有
短路保护类型		脉冲
过载保护		有

监控范围		
检测距离	[m]	0.3...5; (棱镜反射镜 Ø 80 E20005)
棱镜反射镜的检测距离	[m]	0.3...5; (棱镜反射镜 Ø 80 E20005)
检测距离可设		有
光斑直径最大值	[mm]	250
光点尺寸参考		在最大的检测距离
偏振滤光镜		有

工作条件		
环境温度	[°C]	-25...80
外壳防护等级		IP 67

认证/测试		
EMC电磁兼容	EN 60947-5-2	
	EN 55011	等级B

机械技术数据		
外壳		矩形的
尺寸	[mm]	75 x 27 x 62
原材料		PA; PBT
透镜材料		PMMA

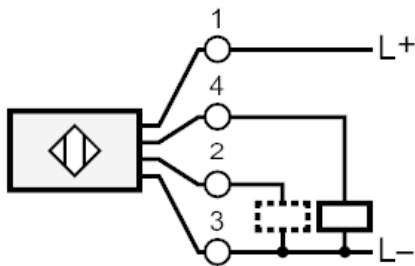
显示器/操作件		
显示	开关状态	1 x LED, 黄色
	操作	1 x LED, 绿色
	功能	1 x LED, 红色

注释		
包装单位		1 件

电气连接		
------	--	--

接线端子: ...1.5 mm²; 电缆护套: Ø 4.5...10 mm; 电缆插接式接头: M16 X 1.5

接口





图表

过量增益图

